



**RED SPEED**

TiAlCN

## RED SPEED



**Red Speed Lafer** è un rivestimento **TiAlCN** utilizzato con successo nell'asportazione truciolo a umido su acciai a resistenza medio-bassa, sia in condizioni di taglio interrotto che in continuo. La sua **struttura multistrato** è stata sviluppata per garantire la massima adesione e sopportare i più severi stress meccanici, mentre il layer esterno funzionale di colore rosso garantisce una **minore resistenza allo scorrimento del truciolo**. Red Speed Lafer è, inoltre, idoneo per il rivestimento di stampi destinati alla deformazione della lamiera inox, alto-resistenziale, ferrosa.

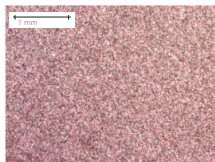
### PRINCIPALI APPLICAZIONI

- Utensili HM ed HSS per fresatura e foratura con medi parametri di taglio
- Rivestimento non citotossico secondo la norma ISO 10993-5:2009
- Componenti medicali
- Impiegato nel settore alimentare
- Stampi per deformazione lamiera ferrosa, inox e altoresistenziale

## PROPRIETÀ DEL RIVESTIMENTO

### CARATTERISTICHE VISIVE

#### Superficie



Valori	Parametri di misura del colore Secondo ISO11664-4
<b>55 ÷ 65</b>	<b>L*</b> Luminosità
<b>9 ÷ 13</b>	<b>a*</b> Coordinata colore
<b>5 ÷ 10</b>	<b>b*</b> Coordinata colore

**NOTE:**  
requisito non funzionale, valori indicativi

### CARATTERISTICHE FISICHE

Misura	Valori	Modalità di misura
Spessore coating*	2 ÷ 7 $\mu$ m	Calotest su campione
Durezza coating**	3200 $\pm$ 200 HV	Nanoindentazione 20mN/20s
Rugosità Ra**	0,08 $\pm$ 0,18 $\mu$ m	A partire da campione con Ra < 0,03 $\mu$ m
Coefficiente d'attrito**	0,2 $\pm$ 0,5	Pin on disk, a secco, contro Al <sub>2</sub> O <sub>3</sub>

**NOTE:**

- \* dipende dall'applicazione.
- \*\* dipende dalle condizioni di prova.

### CARATTERISTICHE TECNOLOGICHE

Tecnologia coating	Arco
Composizione chimica	TiAlCN
Struttura	Multistrato
Temperatura di coating	450°C
Massima temperatura di lavoro	600°C
Biocompatibilità	Non citotossico secondo la norma ISO10993-5:2009
Compatibilità alimentare	-