



**SINTAL**  
AlTiSiN

## SINTAL



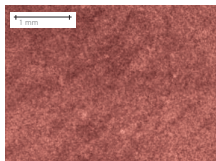
**Sintal** è il rivestimento **Lafer AlTiSiN** ideale per le lavorazioni di asportazione truciolo, sia con utensile integrale che con inserto, su materiali difficili, come superleghe e acciai legati. Le sue caratteristiche di **elevata durezza superficiale, ottima resistenza all'usura** ed **elevata temperatura massima di lavoro**, ne fanno la soluzione top del mercato per le condizioni di lavoro più gravose. Massima temperatura di lavoro 1100°C.

### PRINCIPALI APPLICAZIONI

- Fresatura acciai legati e temprati, foratura profonda
- Tornitura e fresatura di superleghe (Inconel, Incoloy, Stellite)

## PROPRIETÀ DEL RIVESTIMENTO

### CARATTERISTICHE VISIVE Superficie



Valori Parametri di misura del colore  
Secondo ISO11664-4

52 ÷ 57	L* Luminosità
6 ÷ 9	a* Coordinata colore
6 ÷ 9	b* Coordinata colore

NOTE:  
requisito non funzionale, valori indicativi

### CARATTERISTICHE FISICHE

Misura	Valori	Modalità di misura
Spessore coating*	2 ÷ 4 µm	Calotest su campione
Durezza coating**	3100 ± 200 HV	Nanoindentazione 20mN/20s
Rugosità Ra**	0,15 ÷ 0,20 µm	A partire da campione con Ra < 0,03µm
Coefficiente d'attrito**	0,7 ÷ 0,8	Pin on disk, a secco, contro Al <sub>2</sub> O <sub>3</sub>

NOTE:

\* dipende dall'applicazione.

\*\* dipende dalle condizioni di prova.

### CARATTERISTICHE TECNOLOGICHE

Tecnologia coating	Arco
Composizione chimica	AlTiSiN
Struttura	Multistrato
Temperatura di coating	450°C
Massima temperatura di lavoro	1100°C
Biocompatibilità	-
Compatibilità alimentare	-