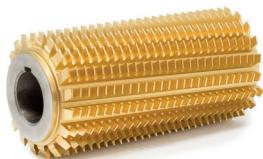


TIN

TiN

TIN

Il TiN Lafer è il rivestimento a base di **Nitruro di Titanio** adatto a una vastissima gamma di applicazioni di medio-bassa gravosità in tutti gli ambiti della meccanica generale. Il rivestimento TiN viene applicato inoltre con successo anche su componenti aeronautici e medicali, permettendo di **migliorarne le prestazioni durante il funzionamento**.

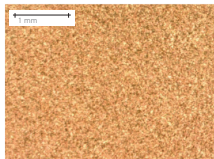


PRINCIPALI APPLICAZIONI

- Strumentazioni mediche anche impiantabili
- Asportazione truciolo e dentatura di acciai non legati
- Utensileria generica, meccanica generale
- Tranciatura lamiera
- Componenti racing, aeronautica, medicali

PROPRIETÀ DEL RIVESTIMENTO

CARATTERISTICHE VISIVE Superficie



Valori	Parametri di misura del colore Secondo ISO11664-4
80 ÷ 85	L* Luminosità
0 ÷ 7	a* Coordinata colore
44 ÷ 45	b* Coordinata colore

NOTE:
 requisito non funzionale, valori indicativi

CARATTERISTICHE FISICHE

Misura	Valori	Modalità di misura
Spessore coating*	1 ÷ 6 µm	Calotest su campione
Durezza coating**	2500 ± 200 HV	Nanoindentazione 20mN/20s
Rugosità Ra**	0,06 ± 0,09 µm	A partire da campione con Ra < 0,03µm
Coefficiente d'attrito**	0,7 ÷ 0,8	Pin on disk, a secco, contro Al ₂ O ₃

NOTE:

- * dipende dall'applicazione.
- ** dipende dalle condizioni di prova.

CARATTERISTICHE TECNOLOGICHE

Tecnologia coating	Arco
Composizione chimica	TiN
Struttura	Monostrato
Temperatura di coating	450°C
Massima temperatura di lavoro	520°C
Biocompatibilità	Non citotossico secondo la norma ISO10993-5:2009
Compatibilità alimentare	-